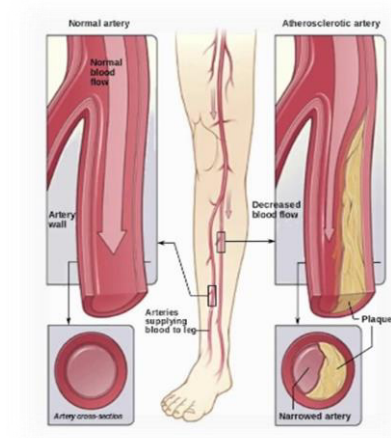




تجمع الرياض الصحي الثاني Riyadh Second Health Cluster



ما تحتاج معرفته عن
مرض الشريان المحيطي

Peripheral artery
disease (PAD)

هو إحدى مشكلات الدورة الدموية الشائعة التي تقلل فيها الشرايين الضيقة تدفق الدم إلى أطرافك.

! من المرجح أن يكون مرض الشريان المحيطي علامة على تراكم الرواسب الدهنية في الشرايين (تصلب الشرايين).

! قد تسبب هذه الحالة تقليل تدفق الدم إلى قلبك ودماعك، وكذلك ساقيك.

الأعراض المصاحبة للمرض:

- الشعور بالألم وخدر أو ضعف، وغياب للنبض في الساقين أو القدمين عند المشي.
- ظهور قروح أو جروح إما على أصابع القدم أو كامل القدم أو الساقين، قد تلتئم ببطء أو قد لا تلتئم إطلاقاً.
- شحوب الوجه أو تغير لون الجلد إلى الأزرق.
- الشعور ببرودة أسفل الساق أو القدم، وخاصة عند مقارنتها بالجانب الآخر.
- ضعف نمو أظافر القدم وضعف نمو الشعر على الساقين.
- ضعف الانتصاب، وخاصة بين الرجال المصابين بمرض السكري.



ماهي العوامل التي تزيد من خطر الإصابة؟

- التدخين.
- مرض السكري.
- البدانة.
- ارتفاع ضغط الدم.
- ارتفاع الكوليسترول (الدهون).
- التقدم في العمر.
- التاريخ العائلي لمرض الشرايين المحيطية أو أمراض القلب أو السكتة الدماغية.

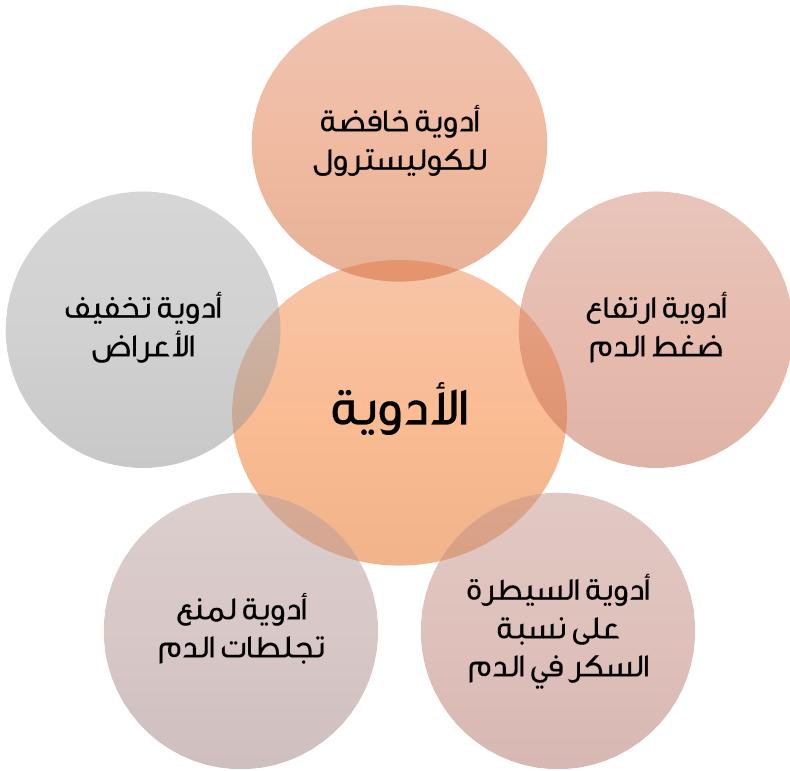
ماهي المضاعفات؟

- **نقص التروية الحرجة للأطراف:** يحدث عند ما تتطور إصابات الأقدام أو الساق أو الالتهابات، التي تسبب موت الأنسجة (الغرغرينا)، مما يتطلب في بعض الأحيان بتر الطرف المصاب

- **السكتة الدماغية والأزمة القلبية**

طرق علاج المرض:

- **القسطرة:** تتم عن طريق تمرير أنبوب مجوف صغير (القسطر) من خلال وعاء دموي إلى الشريان المصاب.
- **عملية جراحية:** تتم عن طريق إنشاء طُعْم باستخدام أحد الأوعية من جزء آخر من الجسم نفسه أو وعاء دموي مصنوع من نسيج اصطناعي.
- **علاج التخثر:** يتم حقن دواء تذويب الجلطة في الشريان عند نقطة الجلطة لتفتيتها.

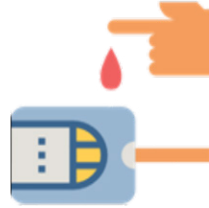


كيف تقي نفسك من الإصابة؟



الإقلاع عن التدخين

السيطرة على مستوى السكر
في الدم لدى مرضى السكري



ممارسة التمارين الرياضية
 بانتظام

تناول الأطعمة منخفضة
الدهون المشبعة

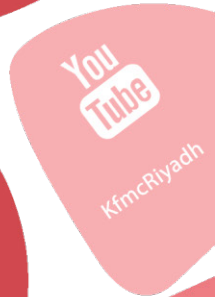
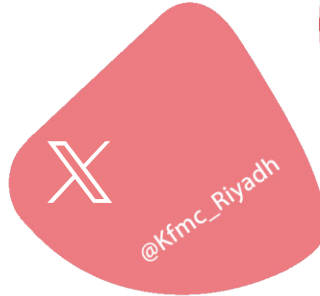


لأن الوعي وقاية ..

إدارة التثقيف الصحي

شعبة تمريض العيادات الخارجية

مركز الملك سلمان لطب وجراحة القلب



HEM1.18.000599

