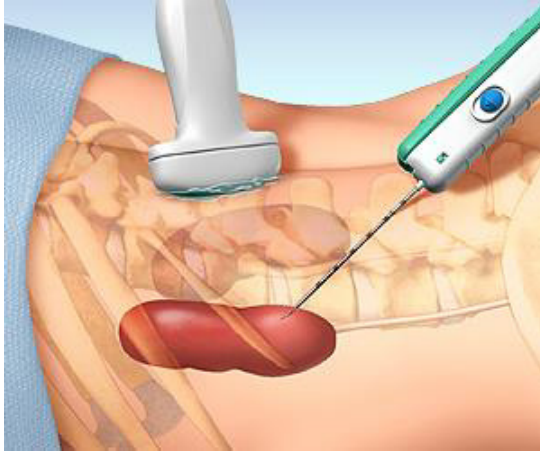




تجمع الرياض الصحي الثاني
Riyadh Second Health Cluster



خزعة الكلى

Kidney Biopsy

ماذا تعني خزعة الكلى؟

هي أخذ عينة من نسيج الكلى.

ما هو الهدف من خزعة الكلى؟

للكشف عن مرض في
الكلى.

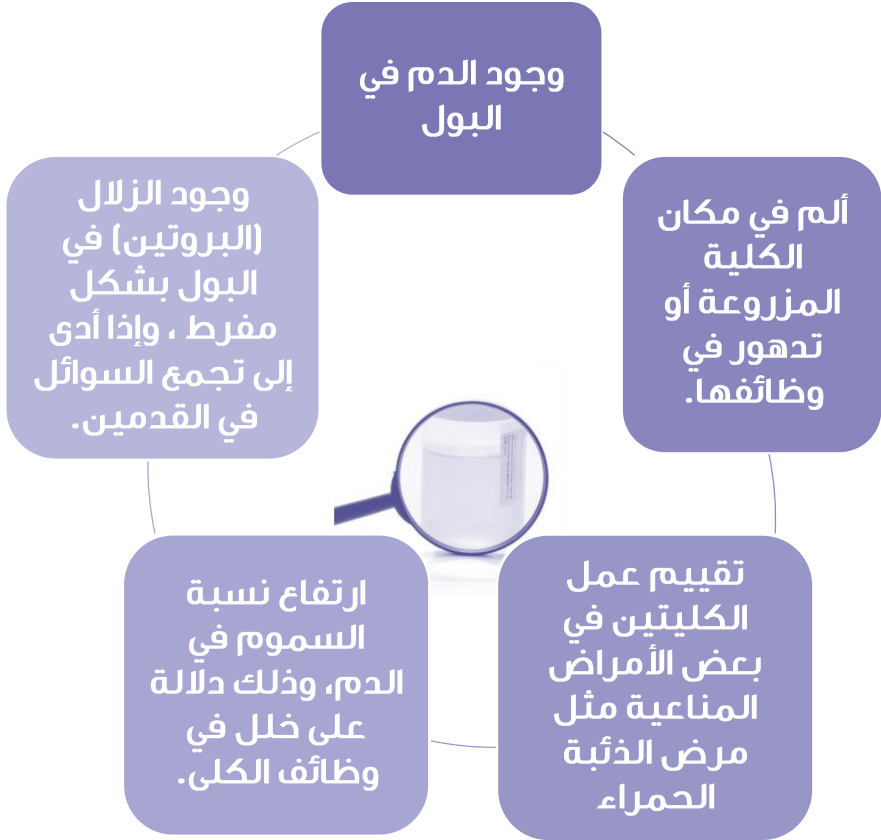
لمعرفة درجة تأثير
المرض على الأنسجة.

للوصول للتشخيص
الدقيق ليتم علاجه
بالطريقة المناسبة.

لمتابعة مرض كلوي و
معرفة فعالية العلاج.

- كما يمكن عن طريقها فحص الكلى المزروعة لمعرفة ما إذا كانت تعمل كما يجب.

ما هي الحالات التي تستدعي إجراء خزعة الكلى؟

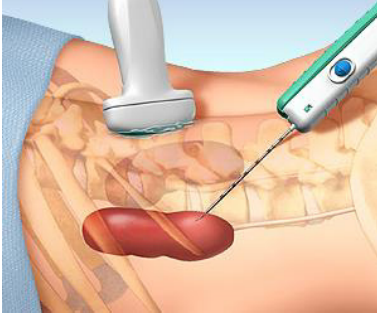




لا تنسى إخبار طبيبك قبل أخذ العينة!..

- إذا كانت المريضة حامل.
- عند وجود أعراض التهاب في البول.
- إذا كان لديك حساسية من بعض الأدوية.
- عند وجود أمراض سيولة الدم مثل: الهيموفيليا.
- إذا كنت تستخدم دواء الأسبرين أو الوارفارين.

كيف يتم إجراء خزعة الكلى؟



١٠ يطلب من المريض الاستلقاء على بطنه ليقوم الطبيب المختص بتحديد مكان الكلية عن طريق أشعة الموجات فوق صوتية.

١١ يتم تخدير مكان الكلى (الجلد) موضعياً فقط.

١٢ بعد تعقيم المنطقة يقوم طبيب الأشعة بإدخال الإبرة الخاصة لأخذ العينة في المكان المحدد في منطقة الظهر.

١٣ يتم أخذ عينة من نسيج الكلية وإرسالها للمختبر، حيث يتم فحصها تحت المجهر.

١٤ أخيراً، يتم وضع الضماد على مكان أخذ العينة.

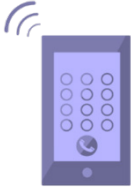
١٥ غالباً ما يستغرق هذا الإجراء من 20 – 30 دقيقة فقط.

ماذا يحدث بعد إجراء خزعة الكلى؟

- يحتاج المريض للتنويم ليوم واحد فقط؛ لمتابعة حالته.
- يستلقي المريض على ظهره بعد أخذ العينة لعدة ساعات، وإذا كانت العينة من كلية مزروعة فيستلقي على بطنه.
- تقوم الممرضة بمتابعة ضغط الدم و نبضات القلب للمريض وأخذ عينة من الدم.
- يطلب من المريض التبول في علبة مخصصة لمتابعة لون البول.
- سيتغير لون البول للون الأحمر و يرجع إلى لونه الطبيعي بالتدريج.
- قد يشعر المريض بألم وتورم بسيط في مكان العينة و لكنه يزول خلال بضع ساعات.

ماهي المخاطر التي قد تنتج من إجراء خزعة الكلى؟

قد يحدث نزيف من الكلية بعد أخذ العينة و لكنه نادر الحدوث، كما أن المريض سوف يكون تحت متابعة الطاقم الطبي ليتم التدخل و التعامل مع النزيف بالشكل المطلوب.



سارع بإخبار طبيبك إن كنت

تواجه الآتي بعد أخذ العينة!

عند وجود دم في
البول لأكثر من ٢٤
ساعة

عدم القدرة على
التبول

عند الشعور بالتعب و
الدوخة.

عند وجود ألم لا يزول
في مكان أخذ العينة.

عند ارتفاع في درجة
حرارة الجسم.

عند ظهور بقعة
غامقة حول مكان
أخذ العينة.

لأن الوعي وقاية ..

إدارة التثقيف الصحي

شعبة التثقيف الصحي بقسم الكلى

HEM2.17.00092

